



GMF  
Nouvelle-Beauce

**Tout plein de bonnes  
raisons de venir  
pratiquer au  
GMF Nouvelle-Beauce!**



# Une équipe de feu!

16 médecins de famille :



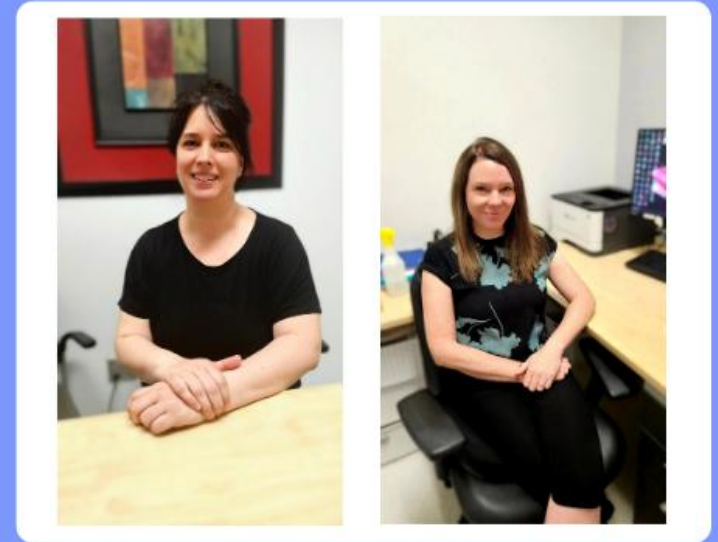
# 4 IPSPL et 1 IPS en santé mentale



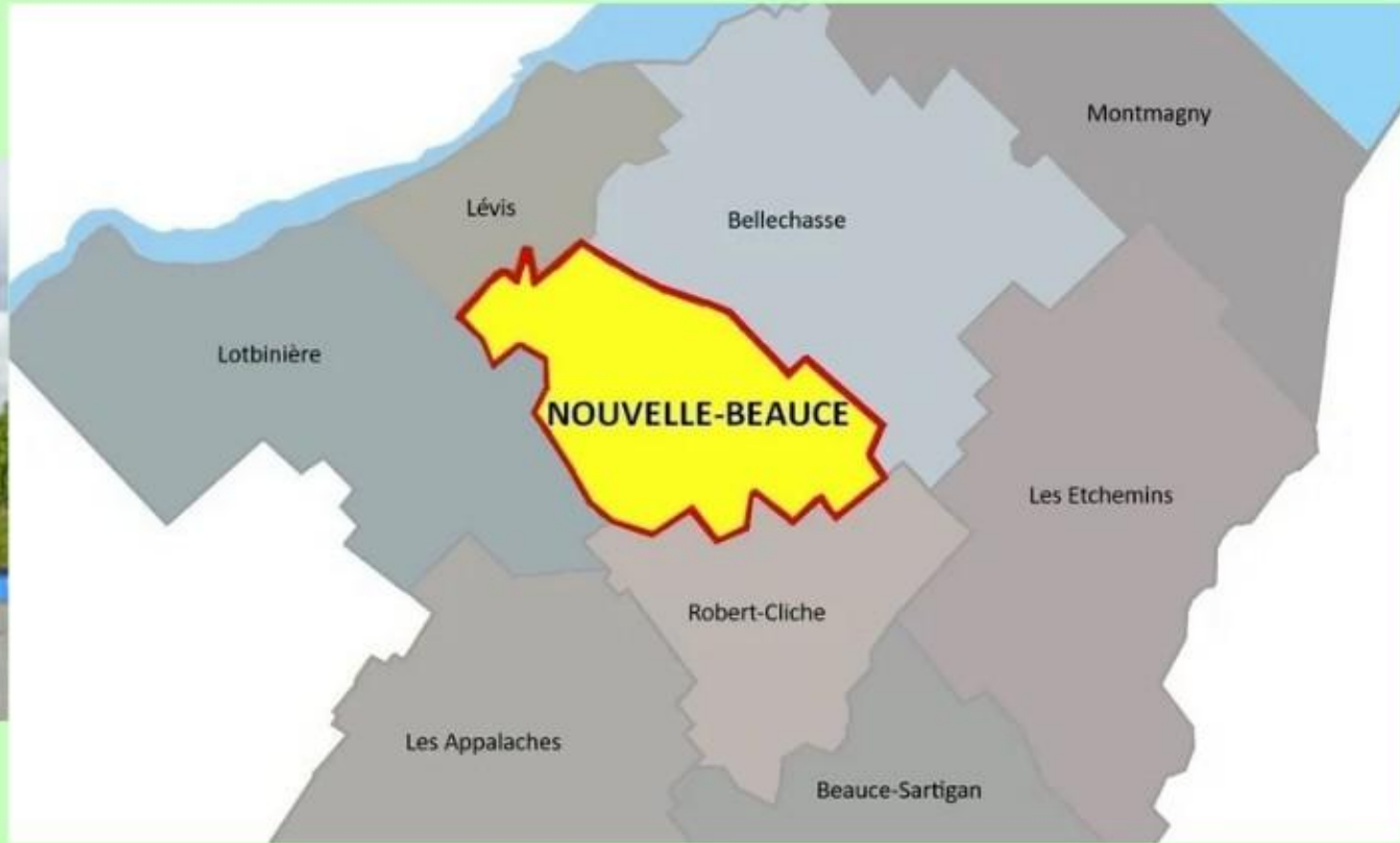
# 5 infirmières cliniciennes et 4 infirmières auxiliaires



- 1 pharmacienne;
- 2 travailleuses sociales;
- 1 nutritionniste;
- 1 kinésiologue.



# À seulement 20 minutes des ponts, à sens inverse de la circulation!



# Bureaux récents



## Milieu de travail stimulant et collaboratif



Ajout de 17 nouveaux bureaux et d'une aire collaborative en mai 2026

A photograph of a woman with long blonde hair and glasses, wearing brown scrubs, standing in a hospital hallway and talking to a man in blue scrubs with a stethoscope around his neck. The hallway is brightly lit with recessed ceiling lights and has several doors on either side. The text 'Accueil d'externes ainsi que des étudiants au préclinique' is overlaid in the center of the image.

**Accueil d'externes ainsi  
que des étudiants au  
préclinique**

# Grande étendue d'options dans le choix des AMP

## Dans les CHSLD



Dans La Nouvelle-Beauce, il y a deux CHSLD : celui de Sainte-Marie et celui de Sainte-Hénédine

## Dans les hôpitaux



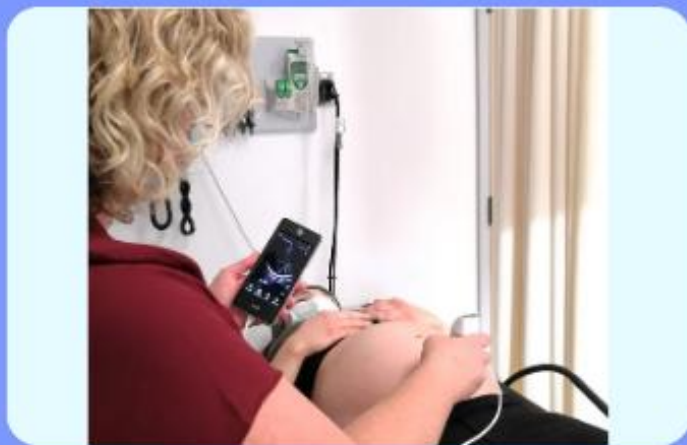
Que ce soit à l'hôpital de Saint-Georges, à l'Hôtel-Dieu de Lévis ou au Centre hospitalier Paul-Gilbert à Charny, les médecins qui le désirent, peuvent pratiquer à l'urgence, en obstétrique, en hospitalisation, etc.

## Dans les unités de soins psychiatriques



Afin d'assurer les soins physiques de première ligne aux patients admis en psychiatrie.

# Large éventail de cliniques spécialisées



**Cliniques de grossesse et pédiatriques**



**Cliniques d'infiltration écho guidée**



**Cliniques de santé de la Femme**



**Cliniques d'installation/retrait de stérilet et biopsie de l'endomètre**



**Cliniques de gestion de la douleur**



**Cliniques gériatriques**

# Conciliation travail-famille mise de l'avant!

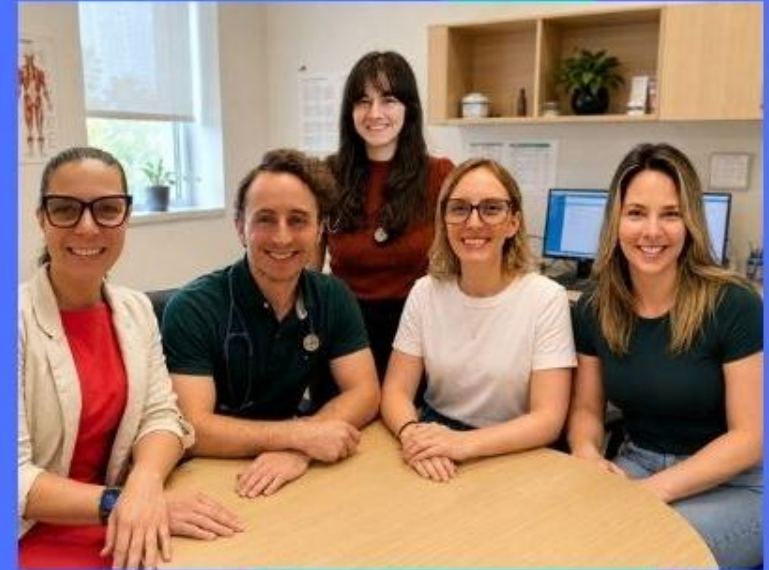


**Parce que nous croyons que la médecine, bien qu'étant une vocation, est avant tout un travail et que la famille doit demeurer une priorité dans nos vies.**

# Un comité social très actif!



# Un esprit d'équipe hors du commun!





# Pour des informations additionnelles :

**Dominique Jacques**  
**Coordonnatrice**  
**GMF Nouvelle-Beauce**  
**418 387-2555, poste 106**

[dominique.jacques@gmf.gouv.qc.ca](mailto:dominique.jacques@gmf.gouv.qc.ca)

[www.gmfnouvellebeauce.com/PREM-MIR](http://www.gmfnouvellebeauce.com/PREM-MIR)